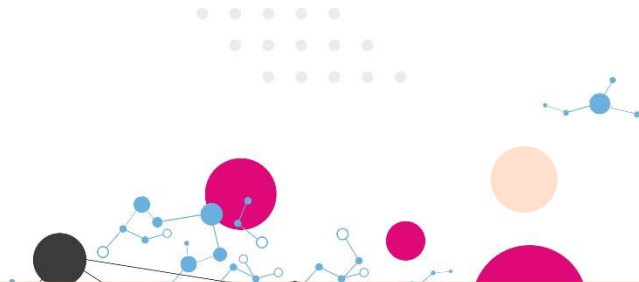




КОРПОРАТИВНАЯ
АКАДЕМИЯ
РОСАТОМ



Эффективная модель трансфера технологий в текущих социально-экономических условиях России



Проблемы

Подавляющее большинство - **93%**
работодателей считают, что
профессионализм выпускников 2021- 2022
года - **средний или ниже среднего**.
HeadHunter
Время адаптации – **до 12 месяцев**

Росатом – **850 млрд рублей с новых
бизнесов до 2030** годов или **не менее
1700 новых бизнесов**

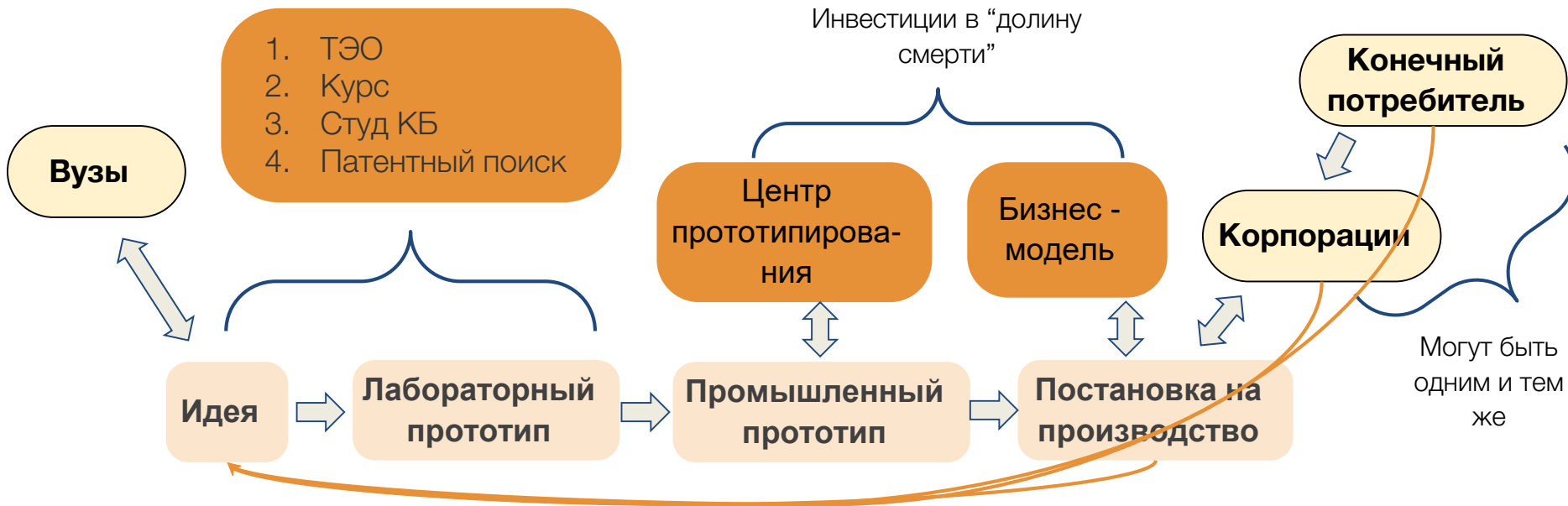
ВИДЕНИЕ РОСАТОМА 2030

БЕЗГРАНИЧНОЕ РАЗВИТИЕ 2030



Российская Газета
RG.RU

Решение



1. с самого начала - общение с заказчиком и производством
2. бесшовный переход
3. быстрое прохождение "долины смерти"

Наше предложение



КОРПОРАТИВНАЯ
АКАДЕМИЯ
РОСАТОМ

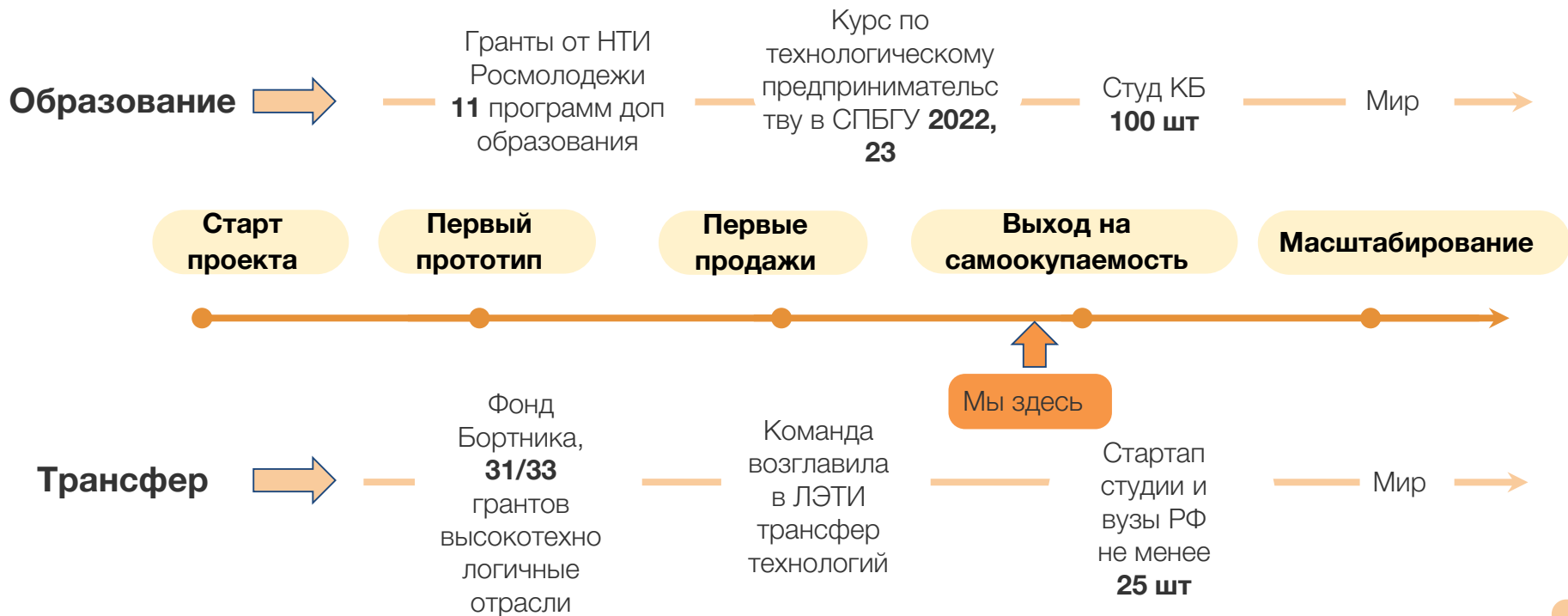
Подготовка кадров	Текущие цифры	Наше решение
Время (месяцы)	6-12	1-3
Затраты на 1 студента (млн. руб на дообучение)	0,5-2,5	0,1-0,5
КПД	5-7%	20-28%

Успешный стартап	Текущие цифры	Наше решение
Время на разработку	Не менее 4-5 лет	Не более 3 лет
Затраты на 1 проект (млн руб на доработку)	5-10	1-2 млн рублей
КПД	0,3-1%	10-15%

Экономия на подготовке одного инженера – **не менее 900 тыс рублей**
Потребности Росатома – 100 тысяч человек
Максимальная экономия: **90 млрд рублей до 2030 года**

Экономия на подготовке одного проекта – **не менее 4 млн рублей**
Потребности Росатома – 1700 новых бизнесов
Максимальная экономия: **13,6 млрд рублей до 2030 года**

Дорожная карта



Масштабирование

Трансфер технологий

- Ведутся переговоры по патентной системе с Росатомом

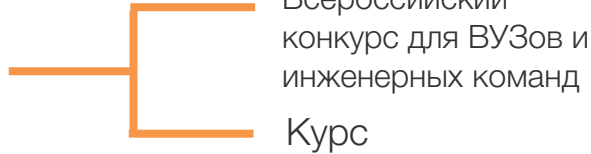


- Стартап-студии Вузы
НИИ и ВУЗы – УГНТУ, БФУ,
ЦАГИ/МАИ



- Создание центра прототипирования на базе МГТУ им. Баумана

Студенческое конструкторское бюро

- БАС — 
 - Всероссийский конкурс для ВУЗов и инженерных команд
 - Курс

- Хим.технология (на базе БФУ и ИТМО)

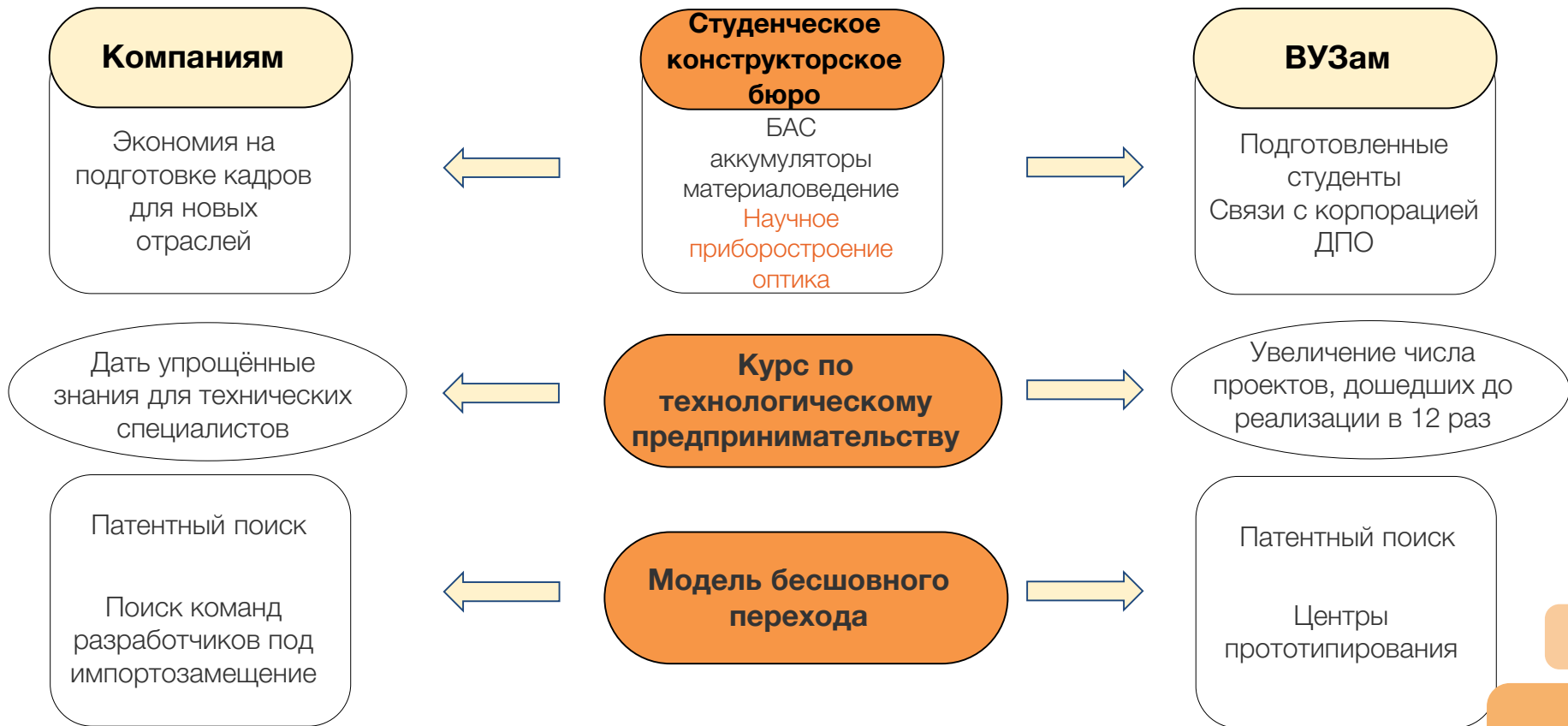
Аккумуляторы

Для Росатома и др.

Малотоннажная химия

Для Росатома и Газпрома

Конкретные предложения



Почему мы это СДЕЛАЕМ

Результаты - бизнес

- 1) Бизнесы – **4/30/33**
- 2) Процент – **12%**
- 3) Время – **2-3 года**
- 4) Высокотехнологичность – **31/33**

Коллектив:

- 1) Специалисты по трансферу технологий – **4**
- 2) Руководители кружков/образование – **12**
- 3) Технопредлприниматели – **16 человек**

Результат – образование

- 1) количество программ с доп.образованием – **11**
- 2) Количество кадров – не менее 150 за 3 года, КПД – **15%**
- 3) Потраченные ресурсы: от ФСИ и Росмол – **23,9 млн рублей**
- 4) на 1 человека: **159 тыс рублей**

Что нам нужно от Росатома

Подготовка кадров:

- (1) Список специальностей, которых дефицит
- (2) помощь с выходом на ВУЗы

Бизнесы:

- (1) форсайты – информация о проблемах и общение со специалистами
- (2) выход на международные рынки

Нам не нужны деньги от Росатома, мы заработаем их вместе с Росатомом, минимально забирая его ресурсы.

Команда



Толстоба Надежда – администратор, разработчик курса, преподаватель, эксперт по работе с университетами



Денисевич Антонина – консультант, эксперт (управление проектами, коммерциализация и трансфер)



Хмелевской Денис – представитель научно-производственного института, разработчик курса, преподаватель, участник цепочки трансфера технологий



Спиридонова Екатерина – консультант, эксперт (рыночная и ф-э экспертиза РИД/проекта, бизнес-планирование и ТЭО, оценка ИС, оценка бизнеса, стратегии коммерциализации)



Валентин Ершов – инженер-технолог в ГК Росатом, менеджер центра Трансфера ЛЭТИ, руководитель 5 наукоёмких стартапов



Солунина Александра - разработчик курса, преподаватель